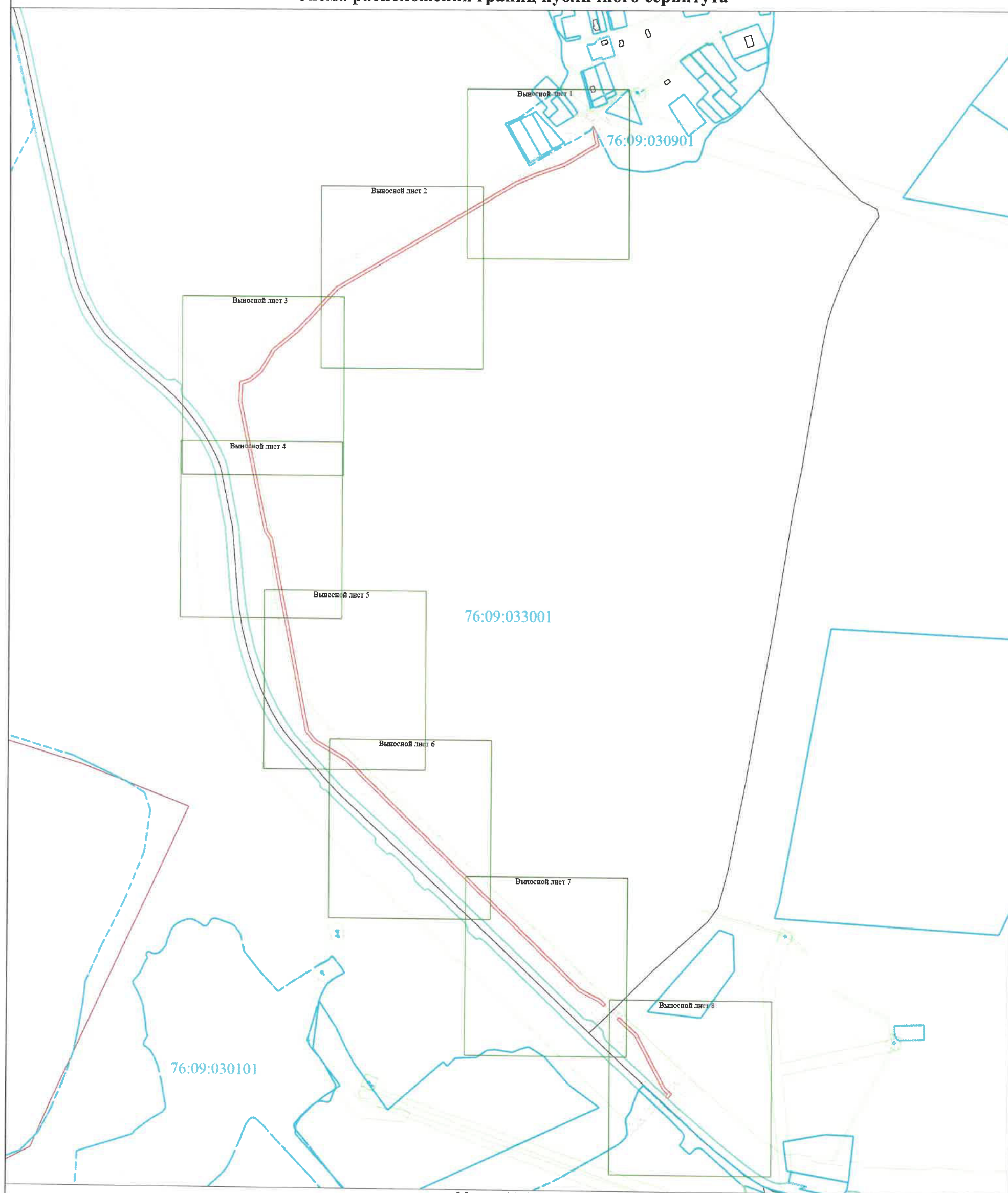



Схема расположения границ публичного сервитута



Условные обозначения

- | | |
|---|---|
| | - Вновь образованная часть границы, сведения о которой достаточны для определения ее местоположения |
| | - Граница земельного участка |
|  | - Граница кадастрового квартала |
| | - Граница зоны с особыми условиями |
| | - Номер кадастрового квартала |

Подпись

Дата "24" мая 2021 г.

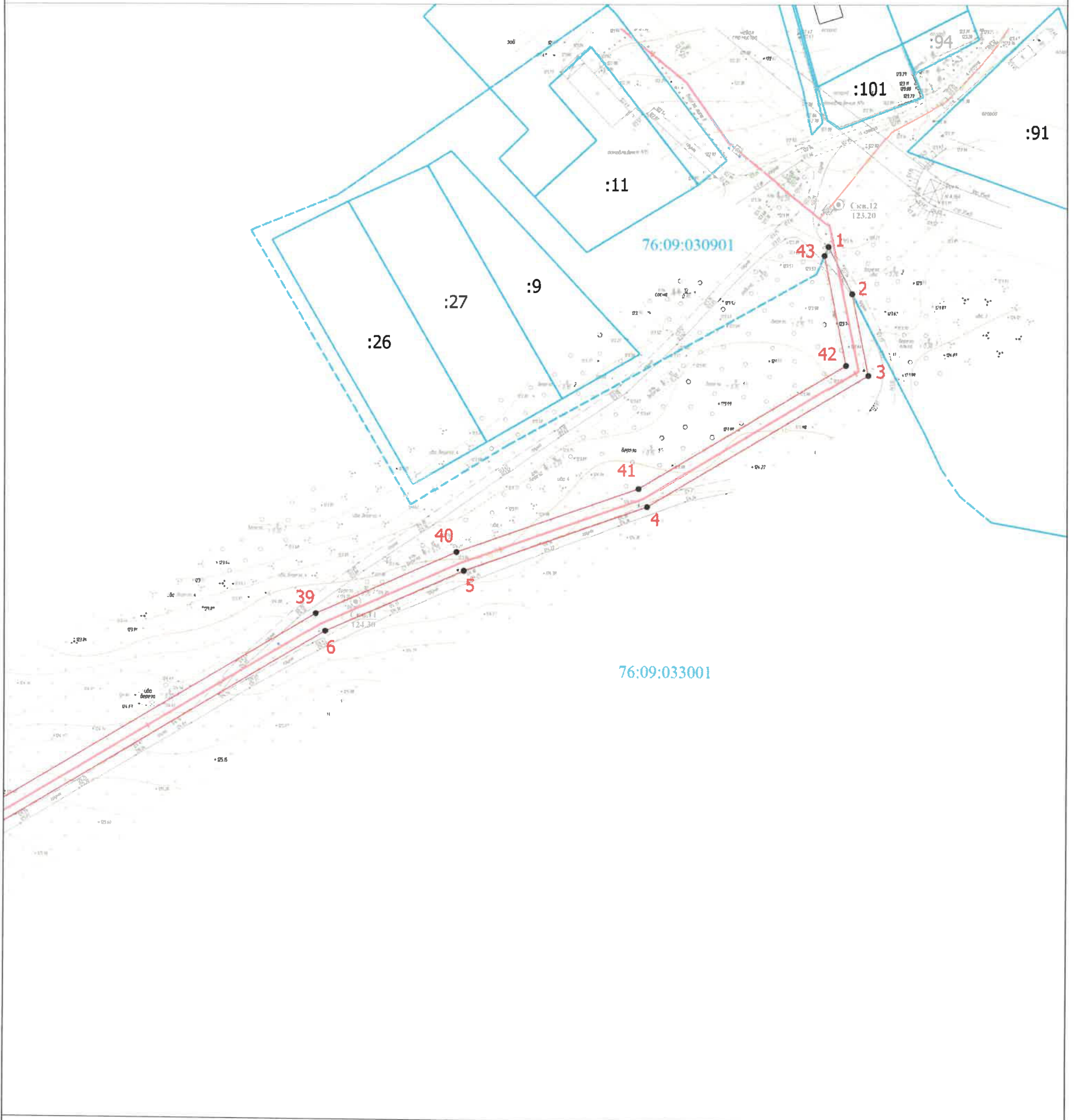
Место для оттиска печати (при наличии) лица, поставившего описание местоположения границ объекта



Раздел 4

Схема расположения границ публичного сервитута

Выносной лист 1



Масштаб 1:1000

Условные обозначения

- Вновь образованная часть границы, сведения о которой достаточны для определения ее местоположения
- Проектное местоположение инженерного сооружения
- Характерная точка границы, сведения о которой позволяют однозначно определить ее положение на местности
- Обозначение новой характерной точки
- Кадастровый номер земельного участка
- Граница земельного участка
- Граница кадастрового квартала
- Граница зоны с особыми условиями
- Номер кадастрового квартала

Подпись



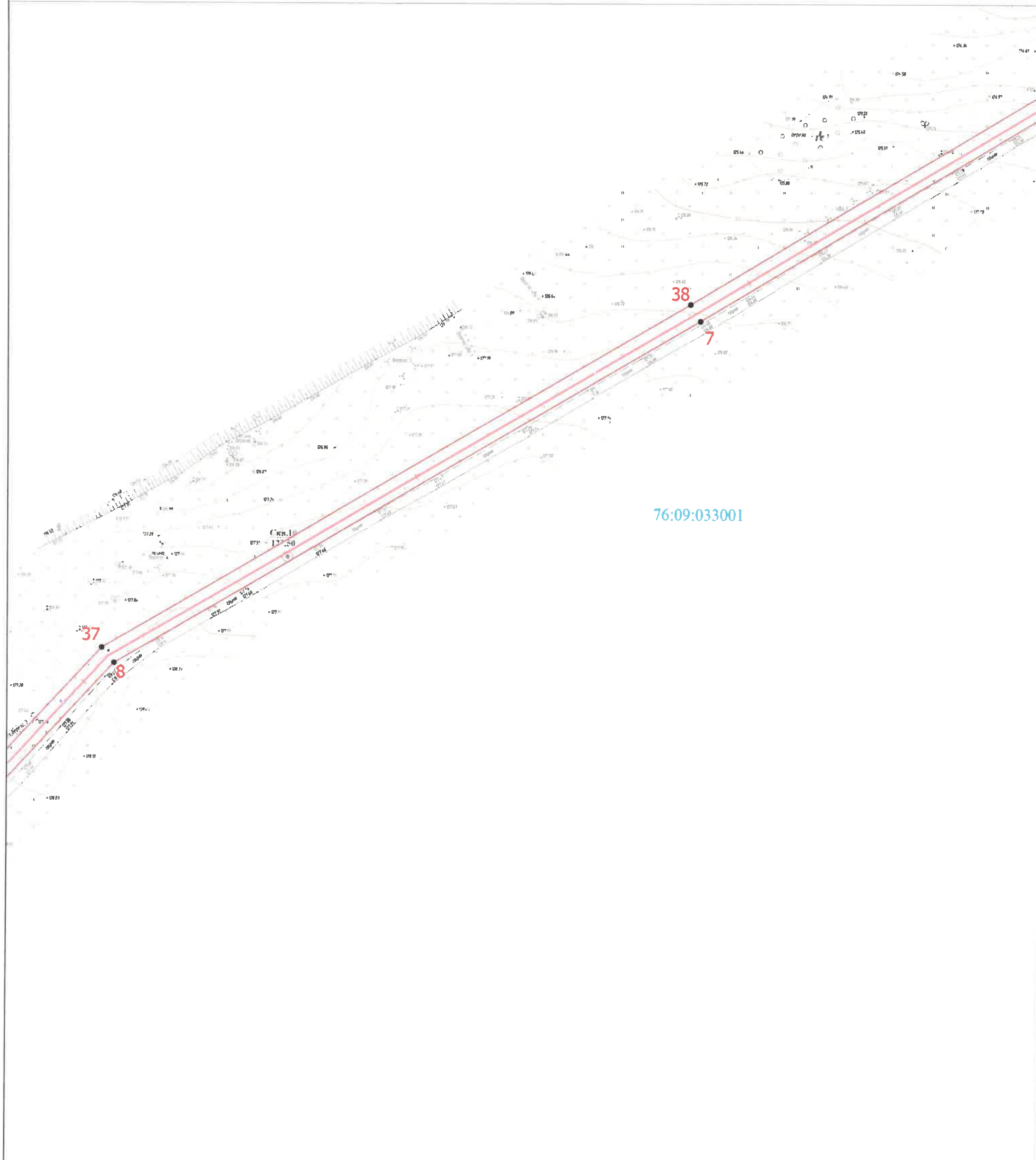
Дата "24" мая 2021 г.

Место для оттиска печати (при наличии) лица, составившего описание местоположения границ объекта

Раздел 4

Схема расположения границ публичного сервитута

Выносной лист 2



76:09:033001

Масштаб 1:1000

Условные обозначения

- Вновь образованная часть границы, сведения о которой достаточны для определения ее местоположения
- Проектное местоположение инженерного сооружения
- Характерная точка границы, сведения о которой позволяют однозначно определить ее положение на местности
- Обозначение новой характерной точки
- Номер кадастрового квартала

Подпись

Полищук
Евгения
Ивановна
174-916-966-80

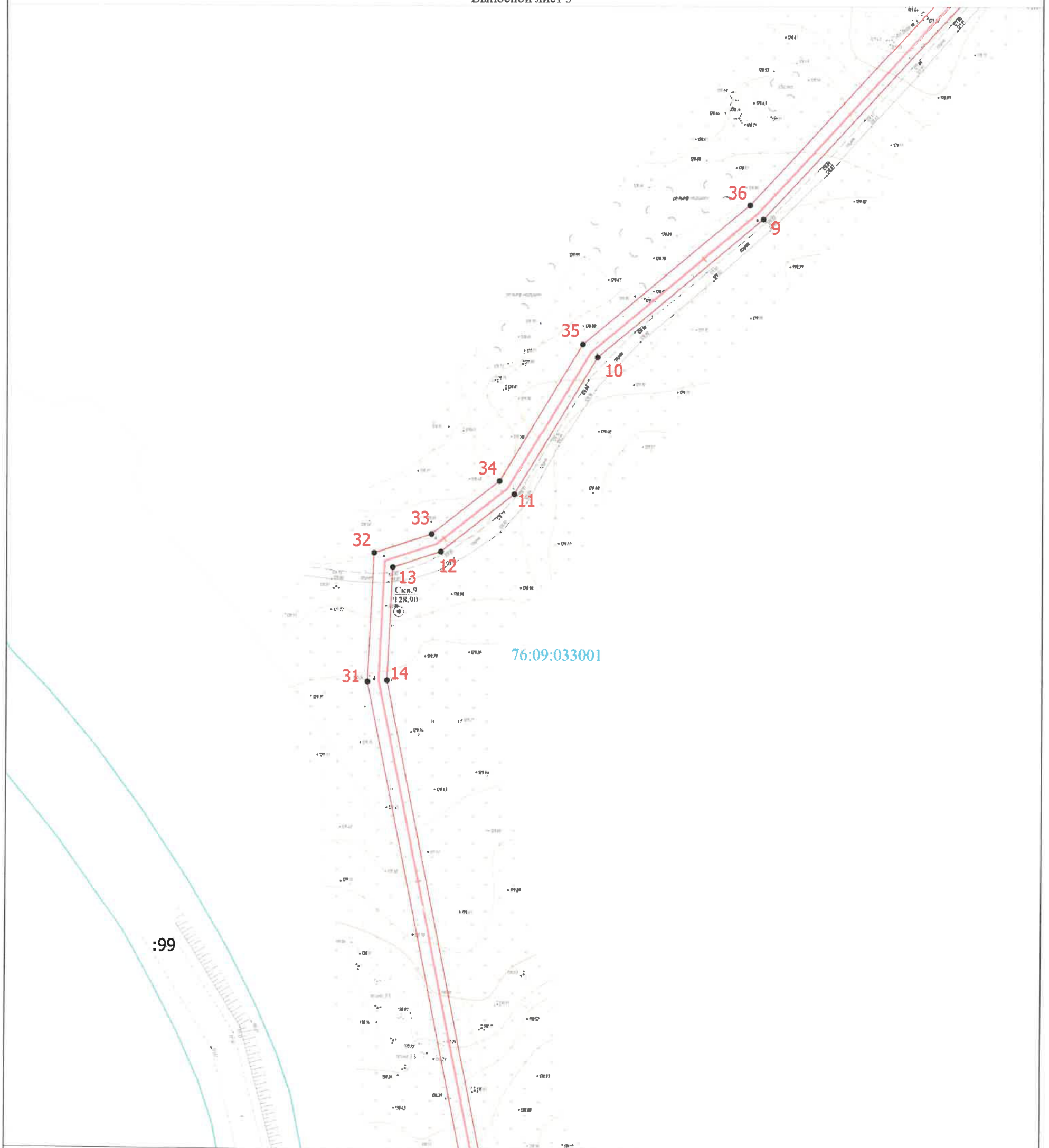
Дата "24" мая 2021 г.

Место для оттиска печати (при наличии) лица, составившего описание местоположения границ объекта

Раздел 4

Схема расположения границ публичного сервитута

Выносной лист 3



Масштаб 1:1000

Условные обозначения

- - Вновь образованная часть границы, сведения о которой достаточны для определения ее местоположения
- == - Проектное местоположение инженерного сооружения
- - Характерная точка границы, сведения о которой позволяют однозначно определить ее положение на местности
- 1 - Обозначение новой характерной точки
- :111 - Кадастровый номер земельного участка
- - Граница земельного участка
- - Граница зоны с особыми условиями
- 76:09:033001 - Номер кадастрового квартала

Подпись

Полещук
Виновна

Дата "24" мая 2021 г.

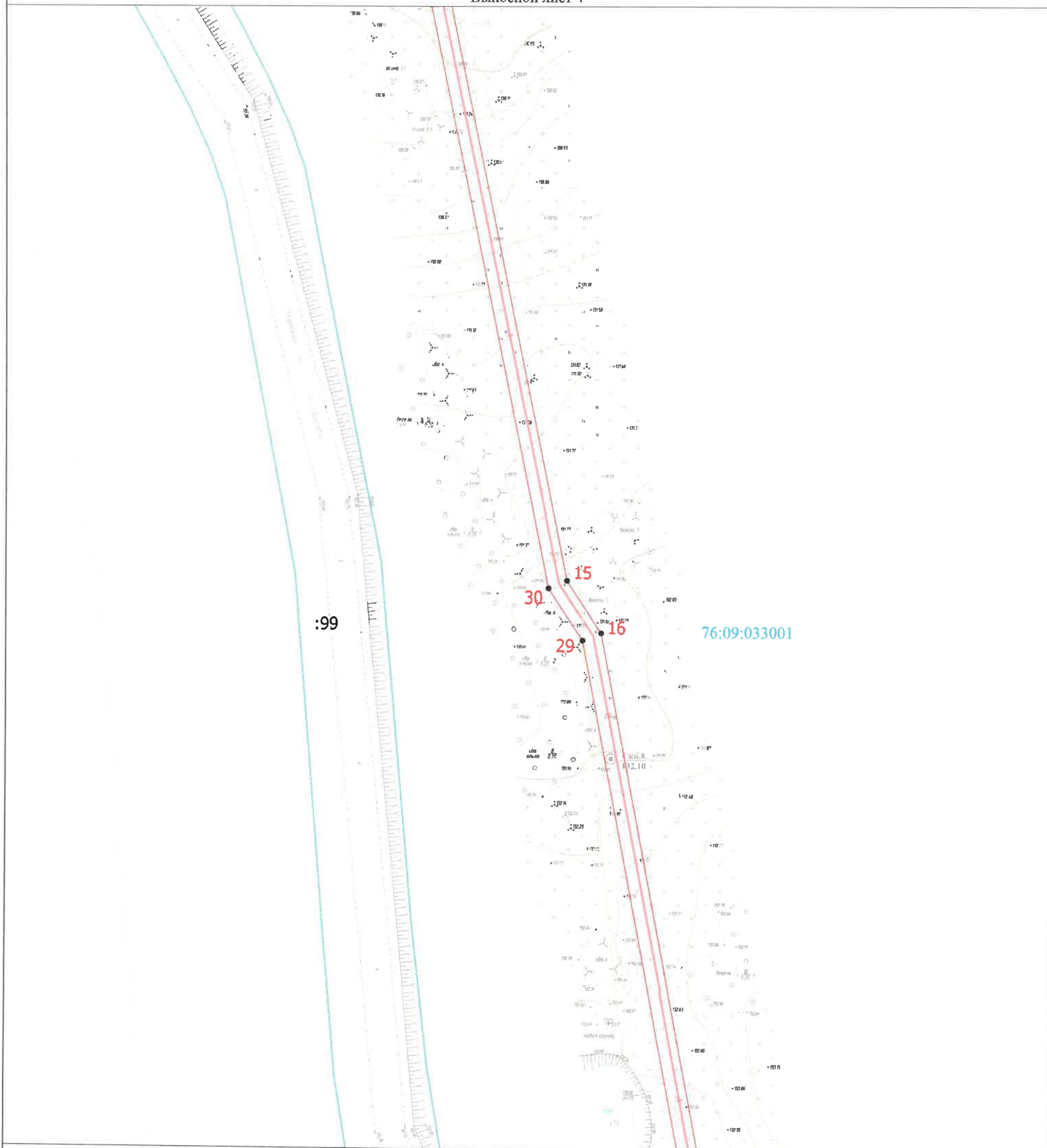
Место для оттиска печати (при наличии) лица, поставившего описание местоположения границ объекта



Раздел 4

Схема расположения границ публичного сервитута

Выносной лист 4



Масштаб 1:1000

Условные обозначения

- == - Вновь образованная часть границы, сведения о которой достаточны для определения ее местоположения
- - Проектное местоположение инженерного сооружения
- 1 - Характерная точка границы, сведения о которой позволяют однозначно определить ее положение на местности
- :111 - Обозначение новой характерной точки
- :111 - Кадастровый номер земельного участка
- 76:09:033001 - Граница земельного участка
- 76:09:033001 - Граница зоны с особыми условиями
- 76:09:033001 - Номер кадастрового квартала

Подпись

Евгения Ивановна
 Полищук
 Евгений
 Ивановна
 КВАЛИФИКАЦИОННЫЙ
 АТТЕСТАТ № 76-13-968
 124-916-968

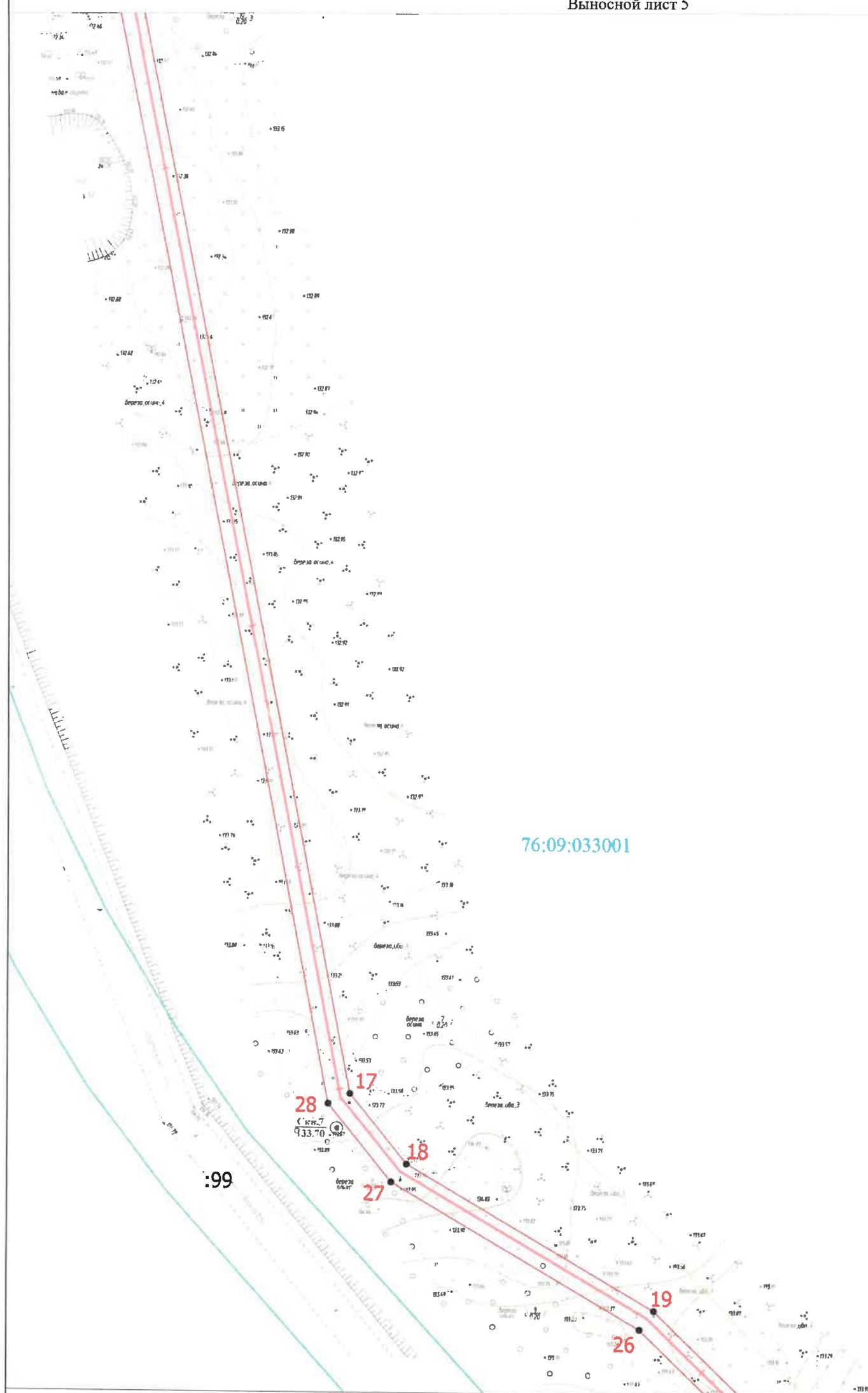
Дата "24" мая 2021 г.

Место для оттиска печати (при наличии) лица, составившего описание местоположения границ объекта

Раздел 4

Схема расположения границ публичного сервитута

Выносной лист 5



Масштаб 1:1000

Условные обозначения

- Вновь образованная часть границы, сведения о которой достаточны для определения ее местоположения
- Проектное местоположение инженерного сооружения
- Характерная точка границы, сведения о которой позволяют однозначно определить ее положение на местности
- Обозначение новой характерной точки
- Кадастровый номер земельного участка
- Граница земельного участка
- Граница зоны с особыми условиями
- Номер кадастрового квартала

Подпись

Полищук
Евгения
Ивановна
КВАЛИФИКАЦИОННЫЙ
ЛИСТ 124-916-50

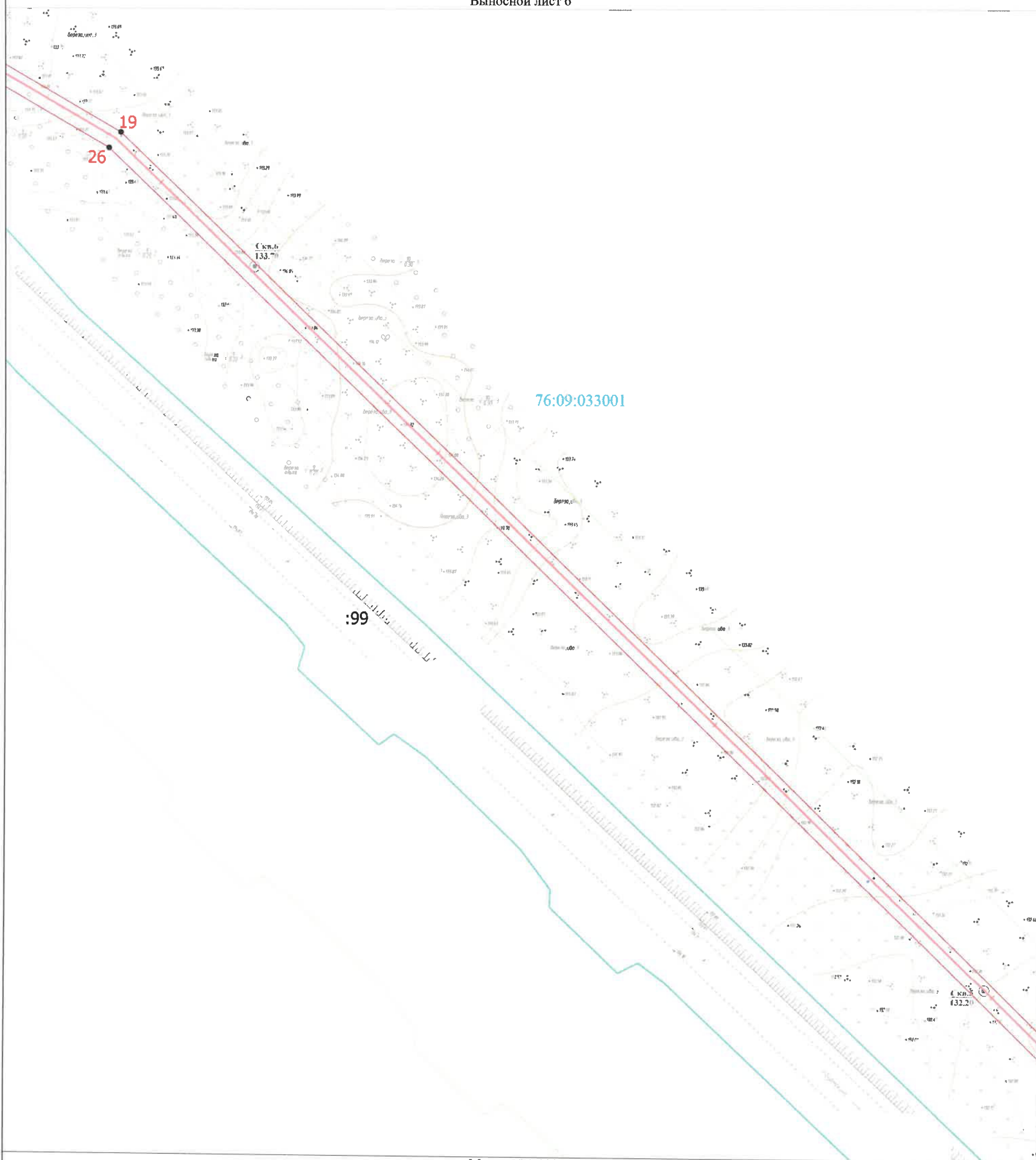
Дата "24" мая 2024 г.

Место для оттиска печати (при наличии) лица, составившего описание местоположения границ объекта

Раздел 4

Схема расположения границ публичного сервитута

Выносной лист 6



Масштаб 1:1000

Условные обозначения

- Вновь образованная часть границы, сведения о которой достаточны для определения ее местоположения
- Проектное местоположение инженерного сооружения
- Характерная точка границы, сведения о которой позволяют однозначно определить ее положение на местности
- Обозначение новой характерной точки
- Кадастровый номер земельного участка
- Граница земельного участка
- Граница зоны с особыми условиями
- Номер кадастрового квартала

Подпись



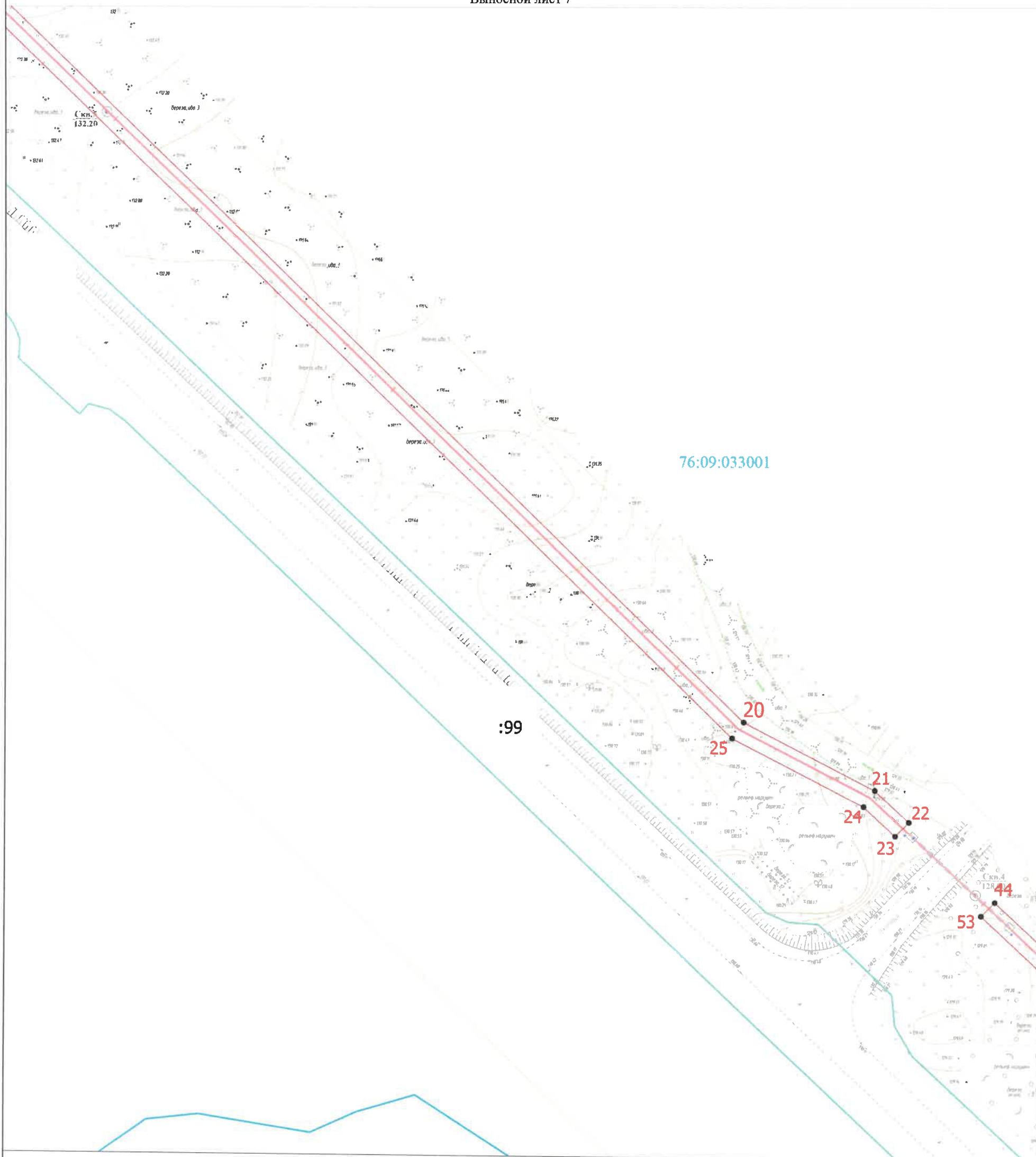
Дата " 24 " мая 2021 г.

Место для оттиска печати (при наличии) лица, составившего описание местоположения границ объекта

Раздел 4

Схема расположения границ публичного сервитута

Выносной лист 7



Масштаб 1:1000

Условные обозначения

- Вновь образованная часть границы, сведения о которой достаточны для определения ее местоположения
- Проектное местоположение инженерного сооружения
- Характерная точка границы, сведения о которой позволяют однозначно определить ее положение на местности
- Обозначение новой характерной точки
- Кадастровый номер земельного участка
- Граница земельного участка
- Граница зоны с особыми условиями
- Номер кадастрового квартала

Подпись

Полищук
Татьяна Е.А.
Ивановна
КВАЛИФИКАЦИОННЫЙ
АТТЕСТАТ № 76-13-368
СРОК ДЕЙСТВИЯ
С 12.04.2018 по 12.04.2021
СРОК ДЕЙСТВИЯ
С 12.04.2018 по 12.04.2021

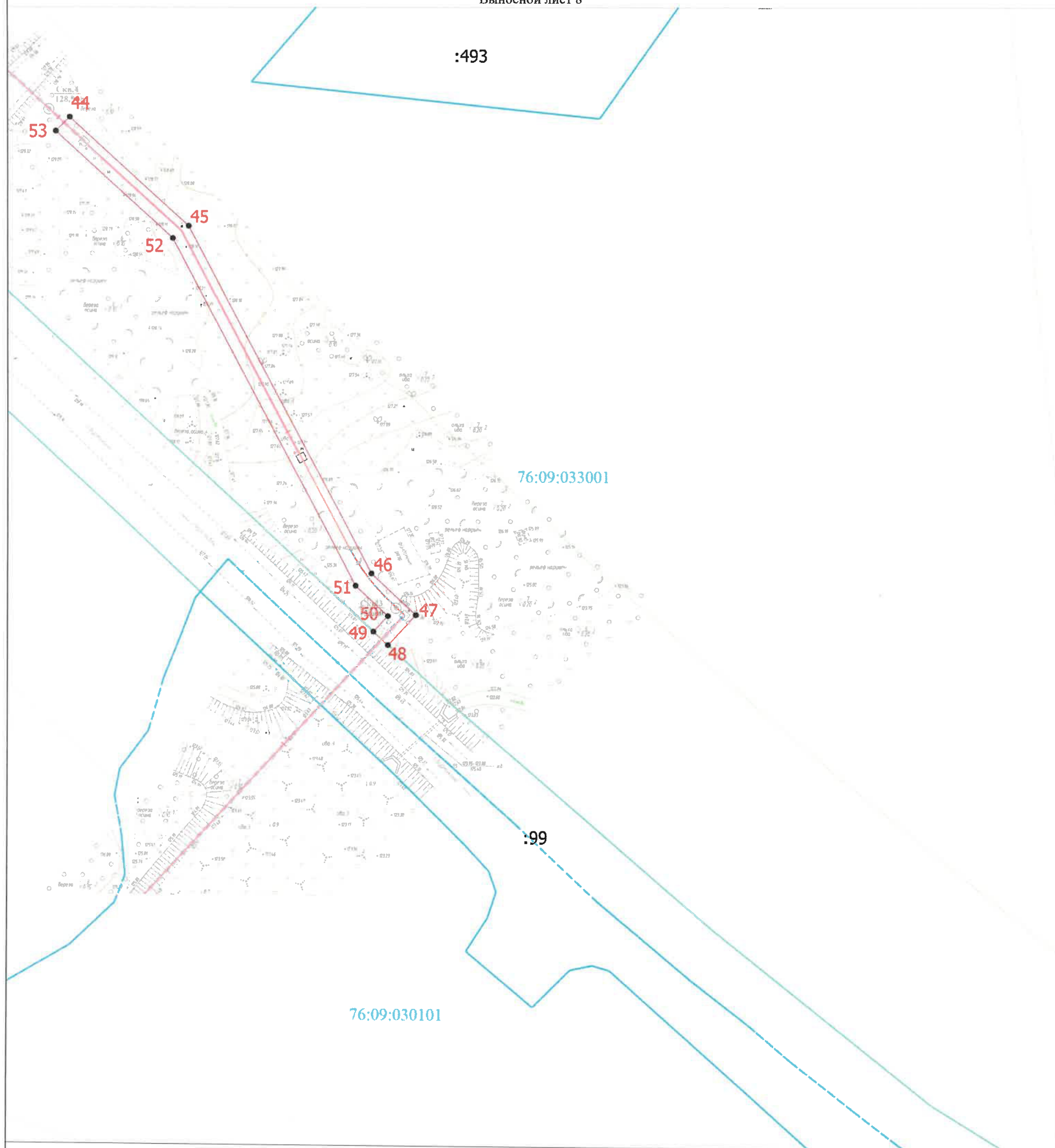
Дата "24" мая 2021 г.

Место для оттиска печати (при наличии) лица, составившего описание местоположения границ объекта

Раздел 4

Схема расположения границ публичного сервитута

Выносной лист 8



Масштаб 1:1000

Условные обозначения

- Вновь образованная часть границы, сведения о которой достаточны для определения ее местоположения
- Проектное местоположение инженерного сооружения
- Характерная точка границы, сведения о которой позволяют однозначно определить ее положение на местности
- Обозначение новой характерной точки
- Кадастровый номер земельного участка
- Граница земельного участка
- Граница кадастрового квартала
- Граница зоны с особыми условиями
- Номер кадастрового квартала

Подпись

Полищук
Ивановна
СНИЛС 124-916-916

Дата " 24 " мая 2021 г.

Место для оттиска печати (при наличии лица, составившего описание местоположения границ объекта)